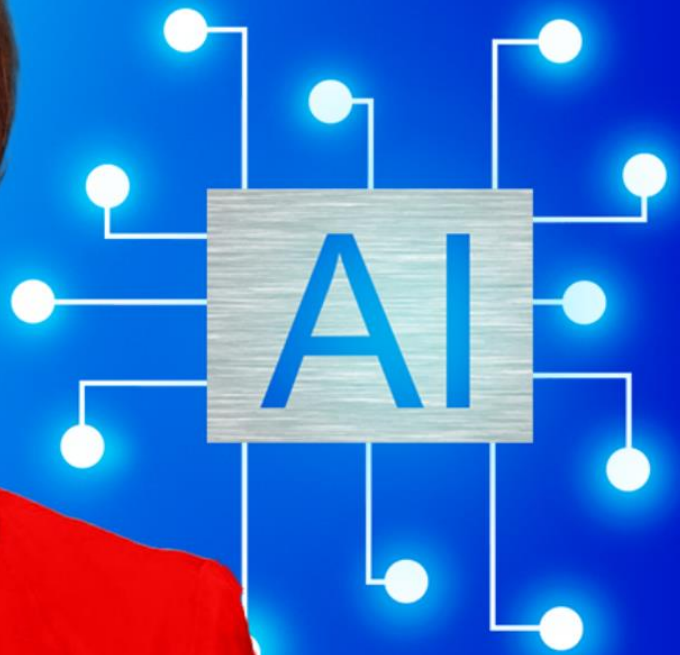




# KI-Berater (HC)

90% Förderung für Freelancer



**KI Expertin**  
Dr. Claudia Hilker  
hilker-consulting.de

# Zertifikatskurs: KI-Berater

Der "KI-Berater" Kurs ist eine innovative Weiterbildung für Fach- und Führungskräfte sowie Freelancer, insbesondere Berater. Sie lernen, wie sie künstliche Intelligenz in der Geschäftswelt nutzen und steuern. Dieser Zertifikatskurs bietet umfassende Grundlagen mit praktischen Anwendungen zur KI-Beratung und bereitet die Teilnehmenden darauf vor, als KI-Berater in Unternehmen branchenübergreifend zu agieren. Mit starkem Fokus auf praxisorientiertes Lernen und aktuelle KI-Trends ist dieser Kurs ideal für diejenigen, die ihre Karriere mit KI vorantreiben möchten.

## Der Kurs vermittelt Kompetenzen zur KI-unterstützten Beratung und zur KI-Beratung

KI-unterstützte Beratung und KI-Beratung sind zwei Konzepte, die eng miteinander verbunden sind, aber unterschiedliche Aspekte der KI-Integration in der Beratungsbranche darstellen. Beide Ansätze nutzen die fortschrittlichen Fähigkeiten von KI, um Prozesse zu optimieren, Entscheidungen zu unterstützen und neue Einblicke zu gewinnen, unterscheiden sich jedoch in ihrer Anwendung und Zielsetzung.

**KI-unterstützte Beratung:** KI-unterstützte Beratung bezieht sich auf den Einsatz von KI-Technologien, um menschliche Berater in ihrem Beratungsprozess zu unterstützen. Hierbei werden KI-Tools und -Systeme genutzt, um Datenanalysen durchzuführen, Muster zu erkennen und Empfehlungen abzugeben, die Berater in ihrer Arbeit nutzen können. Ziel ist es, die Effizienz und Effektivität der Beratung zu steigern, indem manuelle Aufgaben automatisiert und komplexe Datenanalysen vereinfacht werden. Beispiele für KI-unterstützte Beratung sind Chatbots, FAQs (häufig gestellte Fragen) beantworten oder Analyse-Tools, die große Datenmengen auswerten, um Trends und Prognosen zu erstellen.

Ein wesentlicher Vorteil der KI-unterstützten Beratung ist die Fähigkeit, rund um die Uhr Unterstützung anzubieten und schnell auf Anfragen zu reagieren, was insbesondere in der Online-Beratung von Bedeutung ist. Zudem können KI-gestützte Tools dabei helfen, die Beratungsqualität zu verbessern, indem sie Beratern ermöglichen, sich auf komplexere und wertvollere Aufgaben zu konzentrieren, während Routineaufgaben von der KI übernommen werden.

**KI-Beratung:** KI-Beratung hingegen fokussiert sich auf die Beratungsdienstleistungen, die Unternehmen dabei unterstützen, KI-Technologien in ihre Geschäftsprozesse zu integrieren. Dies umfasst die Entwicklung einer KI-Strategie, die Identifizierung von Anwendungsfällen für KI im Unternehmen, die Implementierung von KI-Lösungen und die Schulung der Mitarbeiter im Umgang mit diesen Technologien. KI-Beratung zielt darauf ab, Unternehmen zu datengetriebenen Organisationen zu transformieren, indem sie die Potenziale von KI voll ausschöpfen.

Ein wichtiger Aspekt der KI-Beratung ist die individuelle Anpassung der Beratungsleistungen an die spezifischen Bedürfnisse und Ziele des Unternehmens. Dies beinhaltet die Analyse der vorhandenen Dateninfrastruktur, die Entwicklung von maßgeschneiderten KI-Lösungen und die Unterstützung bei der Skalierung dieser Technologien. KI-Beratung kann Unternehmen dabei helfen, ihre Effizienz zu steigern, neue Geschäftsmodelle zu entwickeln und einen Wettbewerbsvorteil zu erlangen.

Zusammenfassend lässt sich sagen, dass **KI-unterstützte Beratung** den Fokus auf die Unterstützung menschlicher Berater durch KI-Technologien legt, um die Beratungsprozesse zu verbessern. **KI-Beratung** unterstützt Unternehmen dabei, KI-Technologien strategisch zu implementieren und zu nutzen, um ihre Geschäftsziele zu erreichen. Beide Ansätze ergänzen sich und tragen im Kurskonzept dazu bei, die Möglichkeiten der Künstlichen Intelligenz als Berater voll auszuschöpfen.

# KI-Berater: Zielgruppe

Der Kurs richtet sich generell an heterogene Zielgruppen, die ein Interesse an der Integration von KI in Unternehmen teilt: Menschen, die Veränderungen in Unternehmen unterstützen wollen. Für die Teilnahme an der KI-Weiterbildung sind keine Vorkenntnisse in Programmierung, Software-Entwicklung oder maschinellem Lernen notwendig. Einige **Berufsbilder folgen**, die gute Voraussetzung zur Weiterbildung als KI-Berater haben.

1. **Unternehmensberater** und interne Berater mit dem Wunsch, KI-Beratung in Unternehmen zur KI-Einführung und Implementierung zur Steigerung der Wettbewerbsfähigkeit - mit Analyse und Optimierung von Geschäftsprozessen.
2. **Freelancer (Solo-Unternehmer)**, die planen, sich selbstständig zu machen oder bereits freiberuflich tätig sind und ihre Leistungen mit KI erweitern möchten.
3. **Startup-Gründer**: Anwendung von KI zur Entwicklung innovativer Produkte und Dienstleistungen zum KI-Einsatz für Skalierung und Marktdurchdringung.
4. **Angestellte Berater**: Personen, die in Unternehmen als interne Berater tätig sind und ihre Fähigkeiten erweitern möchten, um KI-Beratung in ihre Arbeit zu integrieren.
5. **Marketing-Manager**: Anwenden von KI-Technologien zur Optimierung von Marketingstrategien und Kampagnen. Personalisierung des Kundenerlebnisses durch datengesteuerte Einblicke und Automatisierung, interne KI-Beratung mit Schulungen.
6. **Projektmanager**: KI-Einsatz zur Effizienzsteigerung im Projektmanagement. Implementierung von KI-Lösungen zur Risikominimierung und Entscheidungsfindung.
7. **IT-Profis**: Entwicklung und Management von KI-Anwendungen und -Systemen. Sicherstellung der Integration von KI in bestehende IT-Infrastrukturen.
8. **HR-Manager**: Nutzung von KI für effektivere Rekrutierungsverfahren und Talentmanagement.

# KI-Kurs für Berater

Die Weiterbildung zum KI-Berater eignet sich für viele Berater-Typen, insbesondere in Bereichen, in denen die Digitalisierung und der KI-Einsatz eine zunehmend wichtige Rolle spielen. Es folgen Beraterprofile, für die eine Weiterbildung als „KI-Berater“ relevant sein könnte:

1. **Unternehmensberater:** KI-Technologien können Unternehmensberatern dabei helfen, Geschäftsmodelle zu analysieren, Marktanalysen durchzuführen und strategische Empfehlungen zu optimieren.
2. **Personalberater:** KI kann im Recruiting-Prozess eingesetzt werden, um Lebensläufe zu analysieren, passende Kandidaten zu identifizieren und diskriminierungsfreie Auswahlprozesse zu unterstützen.
3. **Steuerberater:** KI-Tools können Steuerberatern helfen, große Datenmengen zu analysieren, Steueroptimierungen zu identifizieren und komplexe Steuerfragen effizienter zu bearbeiten.
4. **Interimsberater:** KI kann Interimsmanagern dabei helfen, schnell relevante Informationen zu sammeln, Geschäftsprozesse zu analysieren und effektive Strategien für die Unternehmensführung zu entwickeln.
5. **IT-Berater:** Für IT-Berater ist die Kenntnis von KI-Technologien essentiell, um Unternehmen bei der Implementierung von KI-Lösungen, der Optimierung von IT-Infrastrukturen und der Digitalisierung von Geschäftsprozessen zu unterstützen.
6. **Marketingberater:** KI kann Marketingberatern helfen, Kundenverhalten zu analysieren, personalisierte Marketingstrategien zu entwickeln und die Effektivität von Werbekampagnen zu steigern.
7. **Finanzberater:** KI-gestützte Tools können Finanzberatern dabei helfen, Investitionsstrategien zu optimieren, Risikoanalysen durchzuführen und personalisierte Finanzpläne zu erstellen.
8. **E-Commerce-Berater:** KI kann im E-Commerce zur Personalisierung des Kundenerlebnisses, zur Optimierung von Lagerbeständen und zur Automatisierung von Kundeninteraktionen eingesetzt werden.
9. **ESG- oder Datenschutz-Berater:** Mit dem zunehmenden Einsatz von KI steigt auch die Bedeutung des Datenschutzes. Datenschutzberater können Unternehmen dabei unterstützen, KI-Lösungen datenschutzkonform zu implementieren.
10. **Change-Management-Berater:** KI kann Change-Management-Beratern dabei helfen, Veränderungsprozesse in Organisationen zu analysieren, Mitarbeiterengagement zu fördern und den Erfolg von Veränderungsinitiativen zu messen

Diese Beraterprofile profitieren von einer Weiterbildung im Bereich KI, da sie dadurch in der Lage sind, die neuesten Technologien zu verstehen, zu bewerten und effektiv in ihre Beratungspraxis zu integrieren. Die Fähigkeit, KI-gestützte Lösungen anzubieten, kann Beratern einen Wettbewerbsvorteil verschaffen und ihnen ermöglichen, ihren Kunden einen Mehrwert zu bieten

# KI-Manager (HC): Basiskurs

Ausgewählte Inhalte: 8 Module für 8 Kurs-Wochen mit etwa 100 Videos.

## 1) Grundlagen der KI-Revolution: KI-Einführung

### 1.1 Technologieentwicklung im Wandel der Zeit

### 1.2 AI-First: Strategien für die KI-Transformation in Unternehmen

### 1.3 Arbeitswelt im Umbruch: Das Berufsbild des KI-Managers

**Modul 1: Künstliche Intelligenz Grundlagen:** Maschinelles Lernen, Deep Learning, KI-Transformation, Berufsbild KI-Manager

**Modul 2: Generative KI:** Wirtschaftliche Potenziale, Arbeitswelt der Zukunft, KI-Integration, Chancen und Risiken, generative Modelle

**Modul 3: Prompt Engineering Masterclass:** Praxisübungen Prompting, KI-Tool-vergleich, Experimentauswertung

**Modul 4: KI-Strategie-Entwicklung:** Data Analytics, KI-Strategien entwickeln, disruptive Innovation, Fallstudien, Powerpoint-Vorlage

**Modul 5: Use Cases identifizieren und Pilotprojekte planen:** ROI-Berechnung, Machbarkeitsprüfung, Projektplanung, Bewertung

**Modul 6: Praxisbeispiele zur erfolgreichen KI-Transformation:** Lufthans, Coca Cola, Bayer, Mango, Continental, DM-Filialen etc.

**Modul 7: Spannungsfeld von Ethik, Recht und Compliance:** Robotergesetze, EU AI Act, KI-Ethikkodex, AI Governance

**Modul 8: KI-Tool-Box für Marketing, Kommunikation, Vertrieb:** Jasper, Firefly, Midjourney, Synthesia, AdsCreative, HeyGen, Synthesia ...

# KI-Berater (HC): Aufbaukurs

Ausgewählte Inhalte aus 8 Modulen mit etwa 100 Videos

## **1) Künstliche Intelligenz in der Beratung**

KI-Stellenwert, Bedeutung, Chancen, Risiken, KI-Transformation, KI-Reifegrad, Beratungsmodell, Wachstumsstrategie, E-Book.

## **2) Best-Practice-Cases wie McKinsey**

KI-Vorreiter, Strategie, Generative KI, Industrie, LKW, Rennsport, Bank, KI-Bot, Wissensmanagement, Wachstumsstrategie, E-Book.

## **3) KI-Business strategisch planen**

KI-Transformation, Freelancer, Strategie, Analyse, Anwendungsbeispiele, Roadmap, Projektstruktur, Evaluierung, Übung, E-Book.

## **4) KI-Tools für Beratungsprojekte**

Custom GPT, Datenanalyse, Strategie, Businessplan, Verhandlungen.

## **5) KI-Tools für Berater für mehr Effizienz und Produktivität**

20 KI-Tools für Berater wie Fireflies AI, MS Co-Pilot, Maker, Gamma AI.

## **6) Berater-Marketing mit KI für Branding**

Marktanalysen, Personas, Targeting, Redaktionsplan, Storytelling,

## **7) Berater-Vertrieb mit KI zur Akquise**

Vertriebsstrategie, Personal Branding, Landing Page, Akquise Mails.

## **8) Führung und Leadership mit KI**

Führung, Leadership, Change Management mit KI, Zukunft der Arbeit.

# KI-Berater: Nutzen

## Nutzen für Teilnehmer, Unternehmen und Freelancer

### Kurs-Nutzen für Teilnehmer:

- 1. Zukunftssichere Karriere:** Mit der steigenden KI-Nutzung wächst die Nachfrage nach KI-Beratern, was hervorragende Berufsaussichten und eine steigende Anzahl von KI-Jobs verspricht.
- 2. Vielfältige Einsatzbereiche:** Einsatzmöglichkeiten quer durch alle Branchen, von Technologie bis Bildung, eröffnen ein breites Spektrum an Karrierewegen.
- 3. Attraktives Gehalt:** Die hohe Nachfrage sichert KI-Beratern ein hohes Einstiegsgehalt, mit Spitzengehältern in großen Unternehmen.
- 4. Praxisorientierte Lerninhalte:** Der Kurs vermittelt durch praktische Beispiele und Übungen ein tiefgehendes Verständnis für KI-Anwendungen.
- 5. Lehre durch Experten:** Kursleitung durch Branchenführer garantiert eine Ausbildung auf höchstem Niveau und Einblicke in aktuelle Trends.
- 6. Netzwerkmöglichkeiten:** Der Kurs bietet ausgezeichnete Networking-Chancen, die berufliche Möglichkeiten erweitern können.
- 7. Zertifizierter Abschluss:** Ein anerkanntes Zertifikat verbessert die beruflichen Perspektiven und bestätigt die erworbenen Kompetenzen.

### Kurs-Nutzen für Unternehmen und Freelancer:

- 1. Wettbewerbsvorteil:** Die Qualifizierung als KI-Berater positioniert Berater technologisch vorn, steigert die Wettbewerbsfähigkeit und erschließt neue Märkte durch innovative KI-Lösungen.
- 2. Effizienz und Kostensenkung:** KI-Berater optimieren interne Prozesse, steigern die Effizienz und reduzieren Kosten.
- 3. Investition in Humankapital:** Die Ausbildung fördert ein attraktives Arbeitsumfeld und Mitarbeiterbindung durch hohe Gehaltspotenziale für spezialisierte Fachkräfte.
- 4. Branchenübergreifende Flexibilität:** KI-Berater bringen vielseitige Fähigkeiten ein, die diversen Sektoren anwendbar sind und die Anpassungsfähigkeit des Unternehmens erhöhen.
- 5. Zukunftssicherung:** Frühzeitige Integration von KI-Technologien und Fachkräften sichert die langfristige Relevanz und schnelle Anpassung an Marktveränderungen.
- 6. Netzwerk und Kollaborationen:** Dieser KI-Berater-Kurs eröffnet Zugang zu einem Expertennetzwerk und potenziellen Partnerschaften, die neue Geschäftschancen bieten.

# KI-Beraterkurs Methoden

## KI-Tools entdecken und effektiv einsetzen

Unser methodischer Ansatz ist auf interaktives Lernen ausgerichtet, mit einer Mischung aus Impulsvortrag, Gruppendiskussionen, Fallstudien und praktischen Übungen.

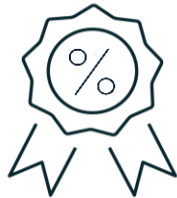
**Didaktischer Aufbau:** Mit Fokus auf interaktives und praxisnahes Lernen umfasst der Kurs:

- **Detaillierte Lernmodule**, die theoretisches Wissen als auch praktische Anwendungen abdecken,
- **Fallstudien**, die reale Herausforderungen und Lösungsansätze illustrieren,
- **Übungen**, die zur Teamarbeit und zum kritischen Denken anregen,
- **Zugang zu KI-Experten** und erfahrenen KI-Trainern für persönliches Feedback und Anleitung.

• **Praxisbezogene Projekte:** Um sicherzustellen, dass die Lernenden ihre neuen Kenntnisse in die Praxis umsetzen können, beinhaltet unser Ansatz praxisbezogene Projekte. Diese Projekte bieten den Teilnehmern die Möglichkeit, realitätsnahe Anwendungen von KI-Technologien zu erkunden und ihre Fähigkeiten in einem realen Kontext zu üben.

• **Coaching:** Jeder Teilnehmer erhält die Unterstützung von erfahrenen Mentoren, die KI-Experten sind. Unsere Mentoren bieten individuelle Beratung und Unterstützung, um sicherzustellen, dass jeder Lerner seine Lernziele erreicht und das meiste aus dem Seminar herausholt.

• **Peer-to-Peer-Lernen:** Wir fördern das Peer-to-Peer-Lernen durch eine Gemeinschaft von Lernenden, die ihr Wissen und ihre Erfahrungen teilen. Diese Methode fördert die Zusammenarbeit und hilft den Teilnehmern, neue Perspektiven zu gewinnen und ihr KI-Verständnis zu vertiefen.



### Mit 100% Zufriedenheitsgarantie!

Wir, bei Hilker Consulting, sind fest davon überzeugt, dass unser Kurs: „KI-Berater“ deine Fähigkeiten im Bereich "Künstliche Intelligenz im Management" signifikant erweitern wird. Wir verpflichten uns, hochwertige Inhalte zu liefern, die aktuell, relevant und sofort anwendbar sind.

Solltest du jedoch innerhalb der ersten 14 Tage nach Kursbeginn feststellen, dass der Kurs nicht deinen Erwartungen entspricht oder du nicht vollständig zufrieden bist, bieten wir dir eine Rückerstattung des Kaufpreises an. Alles, was wir von dir verlangen, ist, dass du uns vor Ablauf des Zeitraums kontaktierst und kurz erläuterst, was deine Erwartungen nicht erfüllt hat. Diese Informationen sind für uns äußerst wertvoll, um unsere Angebote kontinuierlich zu verbessern.

Um deine Zufriedenheitsgarantie in Anspruch zu nehmen, kontaktiere bitte unseren Kundenservice unter [info@hilker-consulting.de](mailto:info@hilker-consulting.de). Unser Team wird sich umgehend mit dir in Verbindung setzen, um den Prozess so unkompliziert und schnell wie möglich zu gestalten. Wir setzen alles daran, dass du aus unserem Kurs wertvolle Erkenntnisse und Fähigkeiten gewinnst, die du direkt in deiner beruflichen Entwicklung einsetzen kannst. Deine Zufriedenheit steht für uns an erster Stelle.



# KI-Berater: FAQs

## Häufig gestellte Fragen und Antworten zum Kurs

### **1 Welche Voraussetzungen muss ich erfüllen, um am Kurs „KI-Berater“ teilzunehmen?**

Es sind keine speziellen Vorkenntnisse erforderlich. Der Kurs ist für ein breites Publikum konzipiert, das Interesse an KI und dessen Anwendungen hat, unabhängig vom technischen Hintergrund.

### **2 Kann ich ohne KI-Vorkenntnisse teilnehmen?**

Ja, der Kurs ist so konzipiert, dass er Teilnehmenden ohne Vorkenntnisse die KI-Grundlagen nahebringt. Wir behandeln, wie diese Technologie in verschiedenen Branchen und Einsatzfeldern beeinflusst.

### **3 Gibt es praktische Übungen oder Projekte im Kurs?**

Ja, der Kurs beinhaltet Übungen, die dir helfen, das Gelernte anzuwenden und zu vertiefen. Diese Übungen sind darauf ausgerichtet, Aufgaben und Prozesse zu simulieren und dir praktische KI-Erfahrungen zu bieten.

### **3 Was genau werde ich in diesem Kurs über KI lernen?**

Im Kurs lernst du, wie Large Language Models wie ChatGPT funktionieren, wie sie komplexe Sprachaufgaben meistern und neue Kommunikationswege eröffnen. Wir decken sowohl die technischen Grundlagen als auch praktische Anwendungen ab, um dir ein umfassendes Verständnis zu vermitteln.

### **4 Wie hilft mir der Kurs, meine Arbeitsprozesse durch KI zu optimieren?**

Der Kurs zeigt dir, wie du KI zur Arbeitserleichterung nutzen kannst. Du lernst, wie KI-basierte Lösungen die Produktivität steigern und Arbeitsabläufe optimieren, was dir hilft, Zeit zu sparen und effizienter zu arbeiten.

### **5 Wie wichtig sind Datenschutz und Ethik im Kurs?**

Datenschutz und Ethik sind zentrale Themen des Kurses. Du lernst, wie wichtig verantwortungsvolle KI-Praktiken sind und wie Datenschutz in die Anwendung von KI integriert werden kann.

### **6 Wie buche ich den Kurs?** Schreib uns eine Mail an [info@hilker-Consulting.de](mailto:info@hilker-consulting.de) und wir sprechen dazu.

### **7 Warum soll ich den KI-Berater bei Hilker Consulting buchen?**

Wenn du überlegst, warum du gerade bei uns den KI-Berater starten solltest, hier sind deine Vorteile:

**7.1. Attraktive Verdienstmöglichkeiten:** KI-Berufe sind nicht nur gefragt, sondern bieten auch überdurchschnittliche Gehälter. Mit einer Umschulung bei uns legst du den Grundstein für eine finanziell lohnende Karriere.

**7.2. Hohe Nachfrage nach KI-Experten:** Der KI-Bereich wächst stetig und sucht kontinuierlich nach qualifizierten Fachkräften. Deine Chancen, nach dem Kurs einen Job zu finden, ist ausgezeichnet.

**7.3. Breites Spektrum an Berufsmöglichkeiten:** Die KI-Branche bietet viele Karrierewege. Egal wo deine Interessen liegen, es gibt einen Weg für dich.

**7.4. Praxisorientierte Ausbildung:** Unsere Kurse sind stark praxisorientiert, sodass du nicht nur Theorie lernst, sondern auch praktische Fähigkeiten erlangst, die im Arbeitsmarkt gefragt sind.

**7.5. ZFU-Zertifikat:** KI ist eine der Branchen mit dem größten Zukunftspotenzial. Eine Ausbildung mit ZFU-Zertifikat sichert dir eine professionelle Rolle in der Gestaltung der digitalen Zukunft.

**7.6. Individuelle Unterstützung:** Wir legen großen Wert auf die individuelle Unterstützung unserer Teilnehmer, um sicherzustellen, dass jeder den größtmöglichen Nutzen aus der Umschulung zieht.

Mit der Teilnahme am Kurs „KI-Berater“ investierst du in deine Zukunft. Du öffnest die Tür zu einer dynamischen Karriere. Starte jetzt und mach den ersten Schritt in eine erfolgreiche Zukunft!

# Kursleitung

KI-Expertin

Dr. Claudia Hilker, CEO und  
Inhaberin von Hilker Consulting



Dr. Claudia Hilker ist KI-Expertin. Mit einem Dokortitel in Informationswissenschaften hat sie sich tiefgehend mit den Anwendungen und Implikationen von KI in verschiedenen Branchen auseinandergesetzt. Sie verfügt über mehr als 15 Jahre Erfahrung in der Wissensvermittlung und hat zahlreiche Seminare, Workshops und Konferenzen zu Themen der Digitalisierung, KI und Marketingstrategie geleitet.

Dr. Hilker ist bekannt für ihren praxisnahen und interaktiven Lehrstil. Mit zahlreichen Publikationen und einer aktiven Präsenz in den Medien bringt sie aktuelle Erkenntnisse und Best Practices in den Unterricht ein. Ihr Ansatz kombiniert theoretisches Wissen mit praktischen Anwendungen, um sicherzustellen, dass die Teilnehmer die Inhalte nicht nur verstehen, sondern auch in ihrem Arbeitsalltag anwenden können.

## Zertifikatskurs KI-Berater (HC)

Der Zertifikatskurs KI-Berater beinhaltet umfassende hochwertige Leistungen.

- 1) Der Kurs KI-Berater hat eine ZFU-Zertifizierung (Registrier-Nr. 7474824)
- 2) 16 Module: Etwa 180 Lektionen und Materialien für 2 Std. Selbstlernen pro Woche
- 3) 16 Wochen: Gruppen-Coaching online – 2 x 2 Std. pro Woche = 4 Std. pro Woche
- 4) Gesamtleistung: 96 Std. mit Präsenz-Events (64 Std.) und Selbstlernen (32 Std.)
- 5) Handbuch: KI-Berater mit *Know-how* für die Praxis (50 Seiten)
- 6) Booklet mit 10 *Best-Practices Cases* zur KI-Integration in Unternehmen.
- 7) Checkliste zur Identifikation von Anwendungsfällen und Start eines Pilotprojektes
- 8) Arbeitsbuch zum *Prompt Engineering* mit Prompt-Vorlagen und Übungen
- 9) Vernetzung mit KI-Experten in der Community (WhatsApp Gruppe)
- 10) Vermarktung mit LinkedIn Postings

Die Teilnahme-Bestätigung wird erteilt, wenn mindestens 80 Prozent der Leistungen erbracht wurden. Dazu zählen die Präsenz und Beteiligung an den Gruppen-Coachings online, das Teilen der Lösungen zu den 8 Aufgaben der Lernmodule in der Community, die Nutzung der Lernplattform mit Lernerquiz sowie ein angemessenes Verhalten der Teilnehmer:innen im Kurs.

| Zertifikatslehrgang: KI-Berater (HC)            | Woche | Std. | Gesamt |
|---|-------|------|--------|
| Gruppen-Coaching online                         | 16    | 4    | 64     |
| Selbstlernen mit Lernplattform: Videos, Übungen | 16    | 2    | 32     |
| Gesamt  |       |      | 96     |

Der Onlinekurs KI-Berater kostet 7.000 Euro und ist Mehrwertsteuerbefreit.  
Freelancer können eine 90 % Förderung erhalten. Näheres auf Anfrage.

Kontakt: [Hilker Consulting: Dr. Claudia Hilker / info@hilker-consulting.de](https://www.hilker-consulting.de)  
Mobil +49 177-6057849 / Scheibenstraße 17 / 40479 Düsseldorf

Hilker Consulting  
Dr. Claudia Hilker  
Scheibenstrasse 17  
40479 Düsseldorf

Der Leiter

Seite 1 von 2

Zulassungs-Nr.: 7474824  
Fernlehrgang: KI Berater/in (HC)  
Ihr Antrag auf: Zulassung eines Fernlehrgangs  
Ihr Antrag vom: 4. März 2024

Datum: 10. Juni 2024

Bearbeiter/in:  
Frau Clemen

Telefon:  
+49 221 921207-0

E-Mail:  
poststelle@zfu.nrw.de

Aktenzeichen: (603)  
909 / 74748 / 36

(Aktenzeichen bei Antrag bitte angeben)

## Zulassungsbescheid

Sehr geehrte Damen und Herren,  
auf Ihren Antrag wird der Fernlehrgang

### KI Berater/in (HC)

unter der Zulassungsnummer **7474824** zugelassen.

Bitte beachten Sie, im Informationsmaterial die Zulassungsnummer bzw. das Zulassungszeichen mit Zulassungsnummer zu übernehmen. Die Zulassungsnummer ist der nachprüfbare Hinweis auf die erteilte Zulassung.

Das hier nebenstehend abgebildete und von der Staatlichen Zentralstelle für Fernunterricht (ZFU) festgelegte Zulassungszeichen können Sie von unserer Homepage [www.zfu.de/zeichen.html](http://www.zfu.de/zeichen.html) herunterladen und bei der Werbung für diesen Fernlehrgang verwenden.



Ich bitte Sie Änderungen, die für die Zulassung maßgebend sind, unverzüglich mitzuteilen. Dies gilt insbesondere für Änderungen des Lehrmaterials, der Vertragsbedingungen sowie des Informationsmaterials, das der Werbung dient.