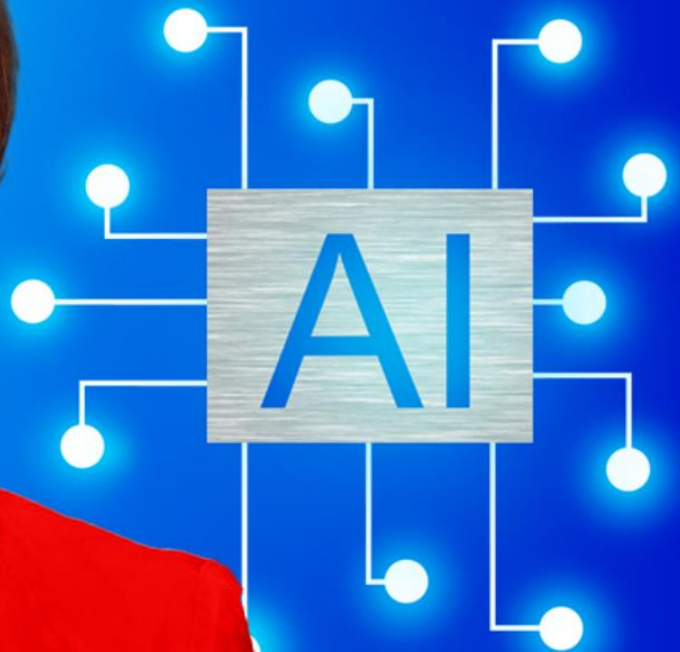




# KI-Manager (HC)

90% Förderung für Freelancer



**KI Expertin**  
Dr. Claudia Hilker  
hilker-consulting.de

# Zertifikatslehrgang: KI-Manager (HC)

## KI-Transformation in Unternehmen professionell managen

Der "KI-Manager" Kurs ist eine innovative Weiterbildung für Fach- und Führungskräfte. Sie lernen, die transformative Kraft der künstlichen Intelligenz in der Geschäftswelt zu nutzen und zu steuern. Dieser ZFU-zertifizierte Onlinekurs bietet umfassende Grundlagen mit praktischen Anwendungen zum Management von KI-Projekten und bereitet die Teilnehmenden darauf vor, als KI-Manager in Unternehmen branchenübergreifend zu agieren. Mit starkem Fokus auf praxisorientiertes Lernen und aktuelle KI-Trends ist dieser Kurs ideal für diejenigen, die ihre Karriere mit KI vorantreiben möchten.

**Lernziele:** Die Kurs-Teilnehmer erwerben fundiertes Verständnis der Künstlichen Intelligenz und auch wie die KI-Technologien strategisch zur Steigerung der Geschäftseffizienz und Innovation eingesetzt werden können. Die Teilnehmenden erwerben wertvolle Fähigkeiten, zum Beispiel:

- **KI-Projekte professionell leiten:** von der Konzeption bis zur Implementierung
- **Datengesteuerte Entscheidungsprozesse** in Unternehmen fördern
- **Ethische Überlegungen** im Umgang mit KI berücksichtigen.

### Der Zertifikatskurs "KI-Manager" hat 8 Module für 8 Wochen Kurszeit

- 1 Grundlagen der KI-Revolution:** Einführung in die Künstliche Intelligenz
- 2 Vertiefung in Generative KI:** Einfluss auf Wirtschaft, Arbeit und Unternehmen
- 3 Prompt Engineering ChatPGT-Masterclass:** Tutorials, Übungen, Workflows
- 4 KI-Tool-Box:** Video-Tutorials für HeyGen, Neuroflash, Synthesia, Eleven-Labs ...
- 5 KI-Strategie-Entwicklung** für Organisationen mit Vorgehensmodell
- 6 Erfolgreiche Umsetzung von KI-Pilotprojekten**
- 7 Fallbeispiele zur KI-Integration** in Organisationen
- 8 KI im Spannungsfeld von Ethik, Recht und Compliance**

**Zielgruppe:** Dieser Kurs richtet sich an eine breite Zielgruppe: Fach- und Führungskräfte, die ihre KI-Kenntnisse und die Anwendung von KI im Job verbessern möchten,

- **Projekt- und Teamleiter**, die verantwortlich für die Durchführung von KI-Projekten sind,
- **Berufstätige**, die ihre Karriere durch den Erwerb von KI-Kompetenzen voranbringen möchten,
- **„Wissensarbeiter“** wie: Marketing Manager, PR-Manager, Sales-Agent, Kunden-Service, Projekt-manager, HR-Manager, Event-Manager, Dozenten, Trainer, Buchhalter, Büro-Assistent.

**Weitere Informationen** sind online verfügbar zum [Zertifikatslehrgang KI-Manager \(HC\)](#)

# KI-Manager-Kurs: Teilnehmer

## Vorteile als KI-Manager für Job, Karriere und Zukunft

Die Teilnehmer zeichnen sich durch eine hohe Motivation aus, die KI-Potenziale zu verstehen und anzuwenden, um transformative Veränderungen in Organisationen zu bewirken. Sie suchen nach umfassenden Ausbildungen, die sowohl das technische Verständnis als auch das Management von KI-Projekten abdecken. Eine Ausbildung als "KI-Manager" ist besonders relevant für folgende Zielgruppen:

### 1 Führungskräfte und Entscheidungsträger

- **Positionen:** Geschäftsführer, Abteilungsleiter, CTOs, CIOs sowie Freelancer und Unternehmer
- **Interesse:** Lernen, wie KI-Technologien strategisch eingesetzt werden können, um Geschäftsprozesse zu optimieren, Innovationen voranzutreiben und zukunftsorientierte Wettbewerbsvorteile zu erlangen.

### 2 KI- und Technologie-Profis

- **Positionen:** Softwareentwickler, Datenwissenschaftler, KI-Projektmanager
- **Interesse:** Streben danach, ihre technischen Fähigkeiten zu erweitern, um KI-Projekte effektiv zu managen und die Brücke zwischen technischer Umsetzung und Geschäftsstrategie zu schlagen.

### 3 Marketing-, PR- und Vertriebsprofis

- **Positionen:** Marketingmanager, Vertriebsleiter, Produktmanager
- **Interesse:** Suchen nach Wegen, KI zu nutzen, um datengetriebene Marketingstrategien zu entwickeln, Kundeninteraktionen zu personalisieren und Verkaufsprozesse zu automatisieren.

### 4 HR- und Organisationsentwickler

- **Positionen:** HR-Manager, Personalentwickler, Change Manager
- **Interesse:** Möchten KI einsetzen, um Talentmanagement, Rekrutierungsprozesse zu verbessern und eine Kultur der Innovation und kontinuierlichen Verbesserung zu fördern.

### 5 Berater und Strategen

- **Positionen:** Unternehmensberater, Strategieberater, Innovationsmanager
- **Interesse:** Benötigen tiefgreifendes Verständnis von KI, um Unternehmen bei der digitalen Transformation zu beraten und zukunftsfähige Strategien zu entwickeln.

### 6 Quereinsteiger und Weiterbildungsinteressierte

- **Positionen:** Berufstätige aus nicht-technischen Bereichen, die sich neu orientieren möchten
- **Interesse:** Wollen sich zukunftssichere Kompetenzen aneignen und in den wachsenden KI-Bereich einsteigen oder / und Karriere-Chancen und Einkommen verbessern.

# Einzigartige KI-Manager Vorteile

## Vorteile als KI-Manager für Rollen, Aufgaben und Marktwert

In vielen Berufen ist die Weiterbildung zum KI-Manager hilfreich, um Aufgaben effizienter zu erledigen und bessere Ergebnisse in kürzerer Zeit und mit weniger Aufwand zu erzielen. Außerdem ist es möglich den eigenen Marktwert zu erhöhen und das Einkommen zu steigern.

### 1. Marketing Manager

- **Kundenverhalten analysieren:** Um Kunden besser zu verstehen.
- **Personalisierte Kampagnen:** Für höhere Engagement-Raten.
- **Marktsegmentierung:** Zur effektiven Ansprache spezifischer Personas.

### 2. PR-Manager

- **Krisenmanagement unterstützen:** Zum Erhalt des Markenimages.
- **Medienbeobachtung:** Um Chancen und Risiken zeitnah zu erkennen.
- **Sentiment-Analyse:** Für tieferes Verständnis öffentlicher Wahrnehmung.

### 3. Vertriebsmanager

- **Lead-Qualifizierung:** Um Ressourcen auf vielversprechende Aussichten zu konzentrieren.
- **Kundenbedürfnisanalyse:** Für maßgeschneiderte Verkaufsstrategien.
- **Effiziente Datenerfassung:** Um den Verkaufsprozess kontinuierlich zu verbessern.

### 4. Kunden-Service

- **Chatbots für 24/7-Support:** Gewährleistung ständiger Erreichbarkeit.
- **Personalisierte Serviceempfehlungen:** Steigerung der Kundenzufriedenheit durch individuelle Betreuung.
- **Kundenfeedback-Auswertung:** Wichtiges Instrument für Serviceverbesserungen.

### 5. Projektmanager

- **Zeitplanoptimierung:** Für die Einhaltung kritischer Fristen.
- **Ressourcenzuweisung:** Effiziente Nutzung von Kapazitäten.
- **Prozessverbesserung:** Kontinuierliche Steigerung der Projekteffizienz.

### 6. HR-Manager

- **Bewerber-Screening:** Um den besten Kandidaten für die Stelle zu finden.
- **Mitarbeiterzufriedenheit analysieren:** Förderung einer positiven Arbeitsumgebung.
- **Talentakquise:** Sicherstellung eines kontinuierlichen Zustroms an Talenten.

### 7. Event-Manager

- **Eventpersonalisierung:** Einzigartige Erlebnisse gestalten.
- **Sentiment-Analyse für Feedback:** Anpassung für zukünftige Events.
- **Teilnehmer-Engagement messen:** Um die Interaktionen zu maximieren.

### 8. Dozent / Referent

- **Personalisiertes Lernen:** Erhöhung der Relevanz und Effektivität des Unterrichts.
- **Kursverbesserungsvorschläge:** Dynamische Anpassung von Lehrmethoden.
- **Kollaboratives Lernen:** Förderung der Interaktion und des gemeinschaftlichen Verständnisses.

### 9. Buchhalter

- **Cashflow-Prognosen:** Für solide finanzielle Planung.
- **Kostenanalyse:** Zur Identifizierung von Einsparungsmöglichkeiten.
- **Finanzberichterstattung:** Um Genauigkeit und Transparenz zu gewährleisten.

### 10. Büroassistent

- **Effizientes Aufgabenmanagement:** Zur Verbesserung der Büroproduktivität.
- **Dokumentenmanagement:** Für schnellen und sicheren Zugriff auf Informationen.
- **Kundendatenverwaltung:** Zur Stärkung von Kundenbeziehungen durch genaue Datenaufbewahrung.

# KI-Manager (HC): Curriculum

Die 8 Kurs-Module zum Zertifikatslehrgang KI-Manager (HC) bieten eine umfassende Weiterbildung mit Theorie und Praxis-Anteilen wie praktische Übungen und Fallstudien. Ziel ist, die Teilnehmenden optimal auf die Herausforderungen und Chancen im KI-Bereich vorzubereiten. Alle Inhalte werden laufend aktualisiert und erweitert. Jedes Modul hat Übungen, Aufgaben und Lerner-Quiz. Drei beispielhafte Inhalte pro Modul folgen. Im Kurs ist der Umfang weitaus größer. Aktuell sind über 100 Lektionen im KI-Manager-Kurs verfügbar.

## [1 Grundlagen der KI-Revolution: Einführung in die Künstliche Intelligenz \(Video Link\)](#)

### [1.1 Von der Dampfmaschine zur KI: Technologieentwicklung im Wandel der Zeit \(Video Link\)](#)

### [1.2 AI-First: Strategien für die KI-Transformation in Unternehmen \(Video Link\)](#)

### [1.3 Arbeitswelt im Umbruch: Das Berufsbild des KI-Managers \(Video Link\)](#)

## **2 Vertiefung in Generative KI: Einfluss auf Wirtschaft, Arbeit und Unternehmen**

2.1 Aktueller Stand: Entwicklungen und Trends in der KI

2.2 Wirtschaft im Wandel: Der Einfluss generativer KI

2.3 Arbeitswelt der Zukunft: Die Rolle generativer KI

## **3: Prompt Engineering Masterclass: Tutorials, Übungen und Experimente**

3.1 ChatGPT Grundlagen: Definition, Funktionsweise und Einsatzgebiete

3.2 ChatGPT-Leitfaden: Erfolgsformel für Prompt Engineering im Marketing

3.3 Praxisübung: Von einfachen zu komplexen Prompts mit ChatGPT und Bing

## **4 KI-Strategie-Entwicklung für Organisationen mit Vorgehensmodell**

4.1 KI-Strategien der Tech-Giganten: Lerne von Google und Facebook

4.2 Der Stellenwert von Data Analytics in der KI-Transformation

4.3 Daten- und KI-getriebene Geschäftsmodelle am Beispiel Amazon

## **5 Erfolgreiche Umsetzung von KI-Pilotprojekten**

5.1 Planung, Umsetzung und Bewertung von KI-Pilotprojekten

5.2 Auswahl des Einsatzbereichs für KI-Projekte

5.3 Grundlagen der Use-Case-Entwicklung

## **6 Fallbeispiele: Pilotprojekte zur KI-Integration in Organisationen**

6.1 Revolutionierung von Unternehmensprozessen durch KI und Process Mining

6.2 Emotionserkennung in der Marktforschung mit KI

6.3 KI für mehr Verkehrssicherheit

## **7 Spannungsfeld von Ethik, Recht und Compliance**

7.1 Die 3 Robotergesetze nach Isaac Asimov

7.2 Der EU Artificial Intelligence Act: Ein Meilenstein in der digitalen Regulierung

7.3 KI-Ethikkodizes: Richtlinien führender Unternehmen: Google, Jasper, Neuroflash, Bosch

## **8 KI-Tools in Marketing, Kommunikation, Vertrieb, Service**

Einige Beispiele: Jasper Tutorial, Adobe Firefly Tutorial, Midjourney Tutorial

# KI-Manager-Kurs: Nutzen-Beispiele

## Vorteile für Teilnehmer, Unternehmen und Freelancer

### Kurs-Nutzen für Teilnehmer:

- 1. Zukunftssichere Karriere:** Mit der steigenden KI-Nutzung wächst die Nachfrage nach KI-Managern, was hervorragende Berufsaussichten und eine steigende Anzahl von KI-Jobs verspricht.
- 2. Vielfältige Einsatzbereiche:** Einsatzmöglichkeiten quer durch alle Branchen, von Technologie bis Bildung, eröffnen ein breites Spektrum an Karrierewegen.
- 3. Attraktives Gehalt:** Die hohe Nachfrage sichert KI-Managern ein hohes Einstiegsgehalt, mit Spitzengehältern in großen Unternehmen.
- 4. Praxisorientierte Lerninhalte:** Der Kurs vermittelt durch praktische Beispiele und Übungen ein tiefgehendes Verständnis für KI-Anwendungen.
- 5. Lehre durch Experten:** Kursleitung durch Branchenführer garantiert eine Ausbildung auf höchstem Niveau und Einblicke in aktuelle Trends.
- 6. Netzwerkmöglichkeiten:** Der Kurs bietet ausgezeichnete Networking-Chancen, die berufliche Möglichkeiten erweitern können.
- 7. Zertifizierter Abschluss:** Ein anerkanntes Zertifikat verbessert die beruflichen Perspektiven und bestätigt die erworbenen Kompetenzen.

### Kurs-Nutzen für Unternehmen und Freelancer:

- 1. Wettbewerbsvorteil:** Die Qualifizierung als KI-Manager positioniert Unternehmen technologisch vorn, steigert die Wettbewerbsfähigkeit und erschließt neue Märkte durch innovative KI-Lösungen.
- 2. Effizienz und Kostensenkung:** KI-Manager optimieren interne Prozesse, steigern die Effizienz und reduzieren Kosten.
- 3. Investition in Humankapital:** Die Ausbildung fördert ein attraktives Arbeitsumfeld und Mitarbeiterbindung durch hohe Gehaltspotenziale für spezialisierte Fachkräfte.
- 4. Branchenübergreifende Flexibilität:** KI-Manager bringen vielseitige Fähigkeiten ein, die in verschiedenen Sektoren anwendbar sind, und erhöhen so die Anpassungsfähigkeit des Unternehmens.
- 5. Zukunftssicherung:** Frühzeitige Integration von KI-Technologien und Fachkräften sichert die langfristige Relevanz und schnelle Anpassung an Marktveränderungen.
- 6. Netzwerk und Kollaborationen:** Ein KI-Manager-Kurs eröffnet Zugang zu einem Expertennetzwerk und potenziellen Partnerschaften, die neue Geschäftschancen bieten.

# KI-Manager: Methoden und Garantie

## KI entdecken und effektiv einsetzen

Unser methodischer Ansatz ist auf interaktives Lernen ausgerichtet, mit einer Mischung aus Impulsvortrag, Gruppendiskussionen, Fallstudien und praktischen Übungen.

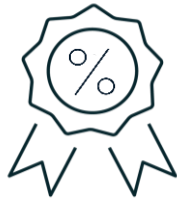
**Didaktischer Aufbau:** Mit Fokus auf interaktives und praxisnahes Lernen umfasst der Kurs:

- **Detaillierte Lernmodule**, die theoretisches Wissen als auch praktische Anwendungen abdecken,
- **Fallstudien**, die reale Herausforderungen und Lösungsansätze illustrieren,
- **Übungen**, die zur Teamarbeit und zum kritischen Denken anregen,
- **Zugang zu KI-Experten** und erfahrenen KI-Trainern für persönliches Feedback und Anleitung.

• **Praxisbezogene Projekte:** Um sicherzustellen, dass die Lernenden ihre neuen Kenntnisse in die Praxis umsetzen können, beinhaltet unser Ansatz praxisbezogene Projekte. Diese Projekte bieten den Teilnehmern die Möglichkeit, realitätsnahe Anwendungen von KI-Technologien zu erkunden und ihre Fähigkeiten in einem realen Kontext zu üben.

• **Coaching:** Jeder Teilnehmer erhält die Unterstützung von erfahrenen Mentoren, die KI-Experten sind. Unsere Mentoren bieten individuelle Beratung und Unterstützung, um sicherzustellen, dass jeder Lerner seine Lernziele erreicht und das meiste aus dem Seminar herausholt.

• **Peer-to-Peer-Lernen:** Wir fördern das Peer-to-Peer-Lernen durch eine Gemeinschaft von Lernenden, die ihr Wissen und ihre Erfahrungen teilen. Diese Methode fördert die Zusammenarbeit und hilft den Teilnehmern, neue Perspektiven zu gewinnen und ihr KI-Verständnis zu vertiefen.



### Mit 100% Zufriedenheitsgarantie!

Wir, bei Hilker Consulting, sind fest davon überzeugt, dass unser Kurs: „KI-Manager“ deine Fähigkeiten im Bereich "Künstliche Intelligenz im Management" signifikant erweitern wird. Wir verpflichten uns, hochwertige Inhalte zu liefern, die aktuell, relevant und sofort anwendbar sind.

Solltest du jedoch innerhalb der ersten 14 Tage nach Kursbeginn feststellen, dass der Kurs nicht deinen Erwartungen entspricht oder du nicht vollständig zufrieden bist, bieten wir dir eine Rückerstattung des Kaufpreises an. Alles, was wir von dir verlangen, ist, dass du uns vor Ablauf des Zeitraums kontaktierst und kurz erläuterst, was deine Erwartungen nicht erfüllt hat. Diese Informationen sind für uns äußerst wertvoll, um unsere Angebote kontinuierlich zu verbessern.

Um deine Zufriedenheitsgarantie in Anspruch zu nehmen, kontaktiere bitte unseren Kundenservice unter [info@hilker-consulting.de](mailto:info@hilker-consulting.de). Unser Team wird sich umgehend mit dir in Verbindung setzen, um den Prozess so unkompliziert und schnell wie möglich zu gestalten. Wir setzen alles daran, dass du aus unserem Kurs wertvolle Erkenntnisse und Fähigkeiten gewinnst, die du direkt in deiner beruflichen Entwicklung einsetzen kannst. Deine Zufriedenheit steht für uns an erster Stelle.

# KI-Manager: FAQs

## Häufig gestellte Fragen und Antworten zum Kurs

### **1 Welche Voraussetzungen muss ich erfüllen, um am Kurs „KI-Manager“ teilzunehmen?**

Es sind keine speziellen Vorkenntnisse erforderlich. Der Kurs ist für ein breites Publikum konzipiert, das Interesse an KI und dessen Anwendungen hat, unabhängig vom technischen Hintergrund.

### **2 Kann ich ohne KI-Vorkenntnisse teilnehmen?**

Ja, der Kurs ist so konzipiert, dass er Teilnehmenden ohne Vorkenntnisse die KI-Grundlagen nahebringt. Wir behandeln, wie diese Technologie in verschiedenen Branchen und Einsatzfeldern beeinflusst.

### **3 Gibt es praktische Übungen oder Projekte im Kurs?**

Ja, der Kurs beinhaltet Übungen, die dir helfen, das Gelernte anzuwenden und zu vertiefen. Diese Übungen sind darauf ausgerichtet, Aufgaben und Prozesse zu simulieren und dir praktische KI-Erfahrungen zu bieten.

### **3 Was genau werde ich in diesem Kurs über KI lernen?**

Im Kurs lernst du, wie Large Language Models wie ChatGPT funktionieren, wie sie komplexe Sprachaufgaben meistern und neue Kommunikationswege eröffnen. Wir decken sowohl die technischen Grundlagen als auch praktische Anwendungen ab, um dir ein umfassendes Verständnis zu vermitteln.

### **4 Wie hilft mir der Kurs, meine Arbeitsprozesse durch KI zu optimieren?**

Der Kurs zeigt dir, wie du KI zur Arbeitserleichterung nutzen kannst. Du lernst, wie KI-basierte Lösungen die Produktivität steigern und Arbeitsabläufe optimieren, was dir hilft, Zeit zu sparen und effizienter zu arbeiten.

### **5 Wie wichtig sind Datenschutz und Ethik im Kurs?**

Datenschutz und Ethik sind zentrale Themen des Kurses. Du lernst, wie wichtig verantwortungsvolle KI-Praktiken sind und wie Datenschutz und ethische Überlegungen in die KI-Anwendung integriert werden.

### **6 Wie buche ich den Kurs?** Schreib uns eine Mail an [info@hilker-Consulting.de](mailto:info@hilker-consulting.de) und wir sprechen dazu.

### **7 Warum soll ich den KI-Manager bei Hilker Consulting buchen?**

Wenn du überlegst, warum du gerade bei uns den KI-Manager starten solltest, hier sind deine Vorteile:

- 1. Attraktive Verdienstmöglichkeiten:** KI-Berufe sind nicht nur gefragt, sondern bieten auch überdurchschnittliche Gehälter. Mit einer Umschulung bei uns legst du den Grundstein für eine finanziell lohnende Karriere.
- 2. Hohe Nachfrage nach KI-Experten:** Der KI-Bereich wächst stetig und sucht kontinuierlich nach qualifizierten Fachkräften. Deine Chancen, nach dem Kurs einen Job zu finden, ist ausgezeichnet.
- 3. Breites Spektrum an Berufsmöglichkeiten:** Die KI-Branche bietet viele Karrierewege. Egal wo deine Interessen liegen, es gibt einen Weg für dich.
- 4. Praxisorientierte Ausbildung:** Unsere Kurse sind stark praxisorientiert, sodass du nicht nur Theorie lernst, sondern auch praktische Fähigkeiten erlangst, die im Arbeitsmarkt gefragt sind.
- 5. ZFU-Zertifikat:** KI ist eine der Branchen mit dem größten Zukunftspotenzial. Eine Ausbildung mit ZFU-Zertifikat sichert dir eine professionelle Rolle in der Gestaltung der digitalen Zukunft.
- 6. Individuelle Unterstützung:** Wir legen großen Wert auf die individuelle Unterstützung unserer Teilnehmer, um sicherzustellen, dass jeder den größtmöglichen Nutzen aus der Umschulung zieht.

Mit der Teilnahme am Kurs „KI-Manager“ investierst du in deine Zukunft. Du öffnest die Tür zu einer dynamischen Karriere. Starte jetzt und mach den ersten Schritt in eine erfolgreiche Zukunft!



# Kursleitung

Promovierte KI-Expertin

Dr. Claudia Hilker, ehemalige Professorin  
CEO und Inhaberin von Hilker Consulting



Dr. Claudia Hilker ist promovierte KI-Expertin. Mit einem Dokortitel in Informationswissenschaften hat sie sich tiefgehend mit den Anwendungen und Implikationen von KI in verschiedenen Branchen auseinandergesetzt. Sie verfügt über mehr als 20 Jahre Erfahrung in der Wissensvermittlung und hat zahlreiche Seminare, Workshops und Konferenzen zu Themen der Digitalisierung, KI und Marketingstrategie geleitet.

Dr. Hilker ist bekannt für ihren praxisnahen und interaktiven Lehrstil. Mit zahlreichen Publikationen und einer aktiven Präsenz in den Medien bringt sie aktuelle Erkenntnisse und Best Practices in den Unterricht ein. Ihr Ansatz kombiniert theoretisches Wissen mit praktischen Anwendungen, um sicherzustellen, dass die Teilnehmer die Inhalte nicht nur verstehen, sondern auch in ihrem Arbeitsalltag anwenden können.

## Zertifikatskurs KI-Manager

Der Kurs beinhaltet umfassende hochwertige Leistungen.

- 1) Der Kurs hat eine ZFU-Zertifizierung (Registrier-Nr. 74711)
- 2) 8 Module: Mehr als 100 Videos und Materialien für 2 Std. Selbstlernen pro Woche
- 3) 8 Wochen: Gruppen-Coaching online – 2 x 2 Std. pro Woche = 4 Std. pro Woche
- 4) Gesamtleistung: 32 Std. Online-Coaching und 16 Std. Selbstlernen = 48 Stunden
- 5) Handbuch: KI-Manager mit *Know-how* für die Praxis (50 Seiten)
- 6) Booklet mit 10 *Best-Practices Cases* zur KI-Integration in Unternehmen.
- 7) Checkliste zur Identifikation von Anwendungsfällen und Start eines Pilotprojektes
- 8) Arbeitsbuch zum *Prompt Engineering* mit Prompt-Vorlagen und Übungen
- 9) Vernetzung mit KI-Experten in der Community (WhatsApp Gruppe)
- 10) Möglichkeit, den Aufbaukurs "KI-Berater" zu buchen

Die Teilnahme-Bestätigung wird erteilt, wenn mindestens 80 Prozent der Leistungen erbracht wurden. Dazu zählen die Präsenz und Beteiligung an den Gruppen-Coachings online, das Teilen der Lösungen zu den 8 Aufgaben der Lernmodule in der Community, die Nutzung der Lernplattform mit Lerner-Quiz sowie ein angemessenes Verhalten der Teilnehmer:innen im Kurs.

KI-Manager	Woche	Std.	Gesamt
Gruppen-Coaching online	8	4	32
Selbstlernen	8	2	16
Gesamt			48

Der Zertifikatslehrgang KI-Manager (HC) kostet 3.500 Euro und ist Mehrwertsteuerbefreit.

Freelancer können eine 90 % Förderung erhalten. Der Selbstbehalt ist dann 350 Euro.

Kontakt: [Hilker Consulting: Dr. Claudia Hilker / info@hilker-consulting.de](https://www.hilker-consulting.de)

Mobil +49 177-6057849 / Scheibenstraße 17 / 40479 Düsseldorf

Hilker Consulting  
Dr. Claudia Hilker  
Scheibenstrasse 17  
40478 Düsseldorf

Zulassungs-Nr.: 7471124  
Fernlehrgang: KI-Manager (HC)  
Ihr Antrag auf: Zulassung eines Fernlehrgangs  
Ihr Antrag vom: 8. Januar 2024

## Zulassungsbescheid

Sehr geehrte Damen und Herren,  
auf Ihren Antrag wird der Fernlehrgang

### **KI-Manager (HC)**

unter der Zulassungsnummer **7471124** zugelassen.

Bitte beachten Sie, im Informationsmaterial die Zulassungsnummer bzw. das Zulassungszeichen mit Zulassungsnummer zu übernehmen. Die Zulassungsnummer ist der nachprüfbare Hinweis auf die erteilte Zulassung.

Das hier nebenstehend abgebildete und von der Staatlichen Zentralstelle für Fernunterricht (ZFU) festgelegte Zulassungszeichen können Sie von unserer Homepage [www.zfu.de/zeichen.html](http://www.zfu.de/zeichen.html) herunterladen und bei der Werbung für diesen Fernlehrgang verwenden.

Ich bitte Sie Änderungen, die für die Zulassung maßgebend sind, unverzüglich mitzuteilen. Dies gilt insbesondere für Änderungen des Lehrmaterials, der Vertragsbedingungen sowie des Informationsmaterials, das der Werbung dient.



Der Leiter

Seite 1 von 2

Datum: 11. März 2024

Bearbeiter/in:  
Frau Clemen

Telefon:  
+49 221 921207-0

Email:  
[poststelle@zfu.nrw.de](mailto:poststelle@zfu.nrw.de)

Aktenzeichen: (603)  
909 / 74711 / 36

(Aktenzeichen bei Antwort bitte angeben)



Staatliche Zentralstelle  
für Fernunterricht

ZFU - Peter-Welten-Platz 2 - 50678 Köln

Hilker Consulting  
Dr. Claudia Hilker  
Scheibenstrasse 17  
40479 Düsseldorf

**Der Leiter**

Seite 1 von 1

**Datum:** 11. März 2024

**Bearbeiter/in:**  
Frau Clemen

**Telefon:**  
+49 221 921207-0

**Email:**  
poststelle@zfu.nrw.de

**Aktenzeichen:** (640)  
909 / 74711 / 38  
(Aktenzeichen bei Antwort bitte angeben)

**Bescheinigung zur Vorlage beim Finanzamt**  
gem. § 4 Nr. 21 Buchstabe a Doppelbuchstabe bb UStG

**Zulassungsnummer:** 7471124  
**zugelassen am:** 11. März 2024

**Fernlehrgang:** KI-Manager (HC)

Die Staatliche Zentralstelle für Fernunterricht (ZFU) als für die Länder zuständige Behörde gem. Artikel 2 Abs. 2 Nr. 4 des Staatsvertrages über das Fernunterrichtswesen vom 16.02.1978 (GV. NW. S 102), geändert durch Staatsvertrag vom 04.12.1991, bescheinigt ab dem Datum der Zulassung, dass der oben genannte Fernlehrgang des o.a. Veranstalters auf einen Beruf oder eine vor einer juristischen Person des öffentlichen Rechts abzulegende Prüfung ordnungsgemäß vorbereitet. Bei Lehrgängen, die hinter der Zulassungsnummer die Ergänzung „c“ aufweisen, gilt das Vorgenannte auch, soweit zusätzlich einzelne Module der Fernlehrgänge (in beliebiger Zusammenstellung) angeboten werden.

Mit freundlichen Grüßen

gez. Al-Khatib

Dieser Bescheid ist mittels automatischer Einrichtungen erstellt und ohne Unterschrift wirksam.

Peter-Welten-Platz 2  
D-50678 Köln  
Telefon: +49 221 921207-0  
Telefax: +49 221 921207-2000  
poststelle@zfu.nrw.de  
www.zfu.de